

醫療信息

為家庭成員及寵物保存重要的醫療信息是很有必要的，以防災害后你需要離開房子

醫師： _____ 藥店： _____
名稱： _____ 名稱： _____
電話號碼： _____ 電話號碼： _____

醫療保險：

供應者： _____ 小組編號： _____ 身份證號碼： _____

最近的發電設備，以備給需要電力的醫療器械供電：

藥品：

1	_____	_____	_____
	(人名)	(藥品名)	(劑量)
2	_____	_____	_____
	(人名)	(藥品名)	(劑量)
3	_____	_____	_____
	(人名)	(藥品名)	(劑量)
4	_____	_____	_____
	(人名)	(藥品名)	(劑量)

寵物信息：

寵物名： _____ 品種： _____ 大概年齡： _____
寵物名： _____ 品種： _____ 大概年齡： _____

1	_____	_____	_____
	(寵物名)	(藥品名)	(劑量)
2	_____	_____	_____
	(寵物名)	(藥品名)	(劑量)



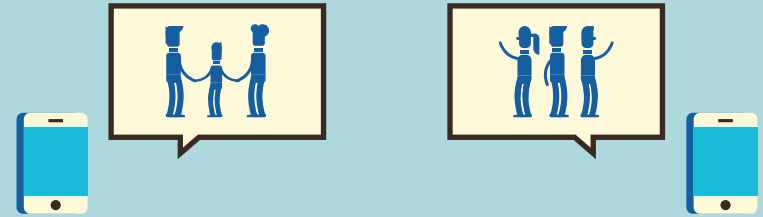
Seattle
Office of Emergency
Management

要準備好

收集好您的應急信息資料

重要的電話號碼

這似乎沒有必要--但是您實際上能記得住多少個電話號碼？



1	_____	_____
	(名稱)	(電話號碼)
2	_____	_____
	(名稱)	(電話號碼)
3	_____	_____
	(名稱)	(電話號碼)
4	_____	_____
	(名稱)	(電話號碼)



公共安全地點

無論在緊急情況下您是否需要幫助，知道誰可以為您的家提供安全服務是很重要的

公共安全地點可以是為您所在的社區提供資訊和支持服務的集中地點



消防局

地址: _____

電話號碼: _____

英里總數: _____

在路上的潛在危險: _____



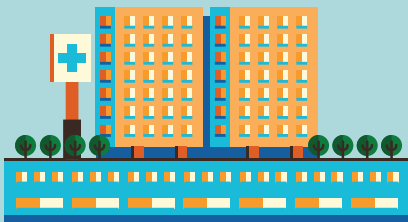
警察局

地址: _____

電話號碼: _____

英里總數: _____

在路上的潛在危險: _____



醫療機構

地址: _____

電話號碼: _____

英里總數: _____

在路上的潛在危險: _____



社區集合地點

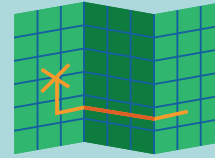
地址: _____

電話號碼: _____

英里總數: _____

在路上的潛在危險: _____

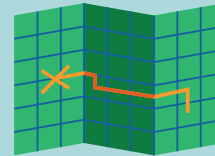
去上班的替代路線



現在的回家路線: _____

英里總數: _____

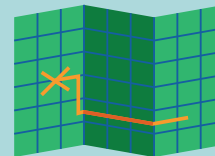
在路上的潛在危險: _____



第一條替代路線: _____

英里總數: _____

在路上的潛在危險: _____



第一條替代路線: _____

英里總數: _____

在路上的潛在危險: _____

以下資源可以幫助查找回家的路線和方法:

www.metro.kingcounty.gov
www.walkscore.com
www.soundtransit.org/Trip-planner
www.piercetransit.org/mobile/
www.intercitytransit.com
www.wsdot.wa.gov
www.seattle.gov/transportation



拼車選擇

1. _____
2. _____



可行的公共交通選擇

1. _____
2. _____
3. _____

